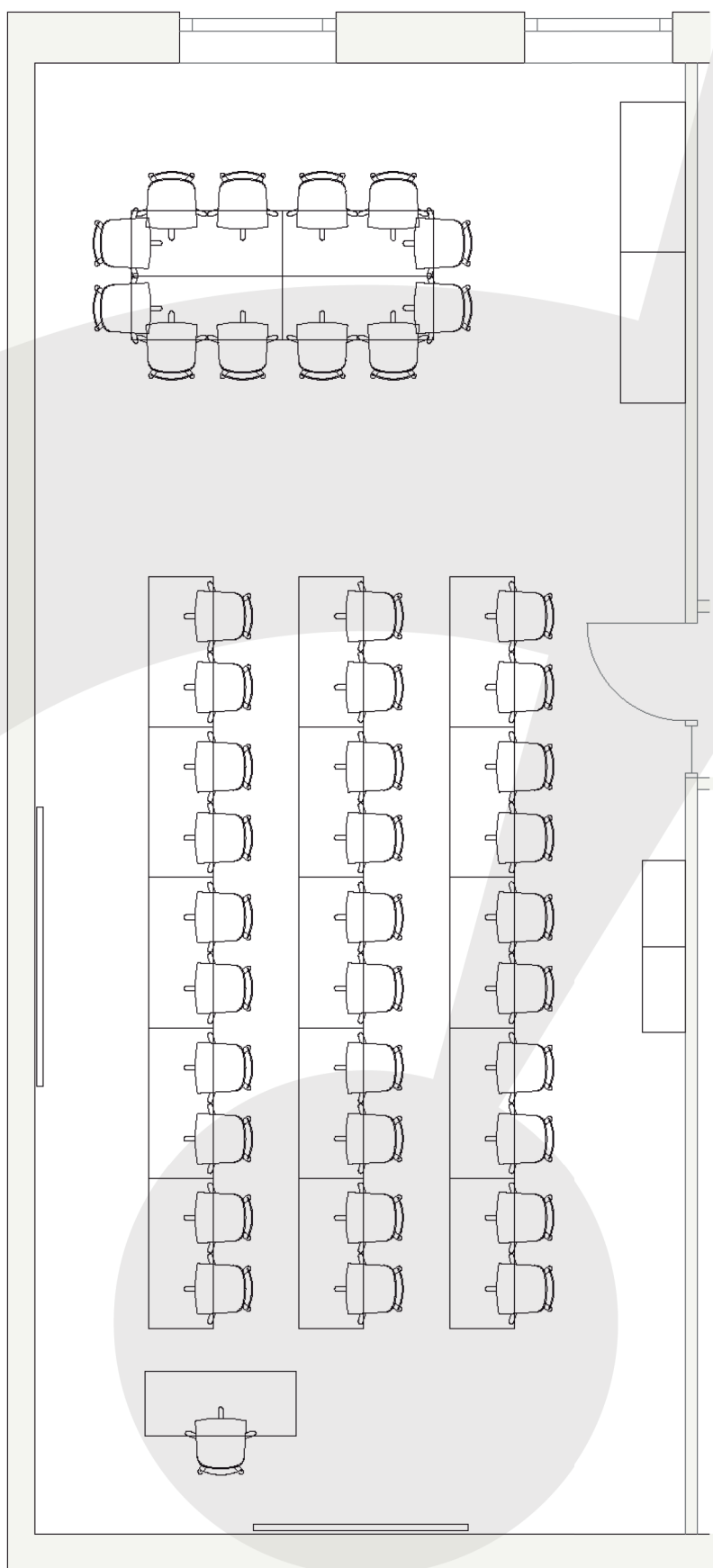


MÓDECENTER - Frichsparken



Standardopstilling af borde i Mødeceter Frichsparken

Om udlejning af Mødecenter Frichsparken, Søren Frichs Vej 38M, 1. (Lokale 21A)

- Udlejning sker i moduler af hele dage. Undtagelsesvis halve dage.
- Udlejning er kun muligt på almindelige arbejdsdage mandag – fredag.
- Udlejning aften, weekend og helligdage er ikke muligt.

Forespørgsel og reservation af mødelokale foregår ved henvendelse af følgende kontaktperson, hos Ejendomsselskabet Olav de Linde:

- Charlotte L. Clausen, chefkonsulent, clc@olavdelinde.dk,

Ved reservation indgås en bindende skriftlig lejeaftale som mailkorrespondance.

Priser og tider:

Hel mødedag, almindelige arbejdsdage fra kl. 8.00 – 17.00	kr. 2.000,00
Halv mødedag fra kl. 8.00 – 12.00	kr. 1.500,00
Halv mødedag fra kl. 13.00 – 17.00	kr. 1.500,00
Alle ovennævnte priser er ekskl. moms	

Betaling af lejen:

Lejen betales ved opkrævning

I Mødecenter Frichsparken forefindes:

- Borde og stole til 30 personer
- Projektor, lofthængt Canon LV-X7 med lærred på endevæggen
- Projektor, ACER DLP HD + 3D WXGA 1280x800 med Elite SCREENS H:187CM X B:8332CM 16:9 manual pull down projector-screen 150, placeret på sidevæggen.
- Whiteboard: 1 tavle fastmonteret på væg og 1 mobiltavle
- Whiteboard rens og tilbehørssæt
- Trådløst netværk
- Køleskab med kildevand

Praktiske information om anvendelse af Mødecenter Frichsparken, Søren Frichs Vej 38M, 1. (Lokale 21 A)

Tidspunkter for modtagelse og aflevering af lokalet:

Ved leje af en hel dag

skal lokalet efterlades ryddet og klar til rengøring senest kl. 17.30
mod forudgående aftale kan adgang før kl. 08.00 arrangeres

Ved leje af halv mødedag formiddag

skal lokalet efterlades ryddet og klar til næste lejer senest kl. 12.30
mod forudgående aftale kan adgang før kl. 08.00 arrangeres

Ved leje af halv mødedag eftermiddag

skal lokalet efterlades ryddet og klar til rengøring senest kl. 17.30
der er adgang til lokalet fra kl. 12.30

Nøgle:

Nøgle afhentes og afleveres hos Ejendomsselskabet Olav de Linde, Søren Frichs Vej 38A, st. th., 8230 Åbyhøj

Kontorets åbningstider:

Mandag - Torsdag kl. 08.00 - 16.30

Fredag kl. 08.00 - 15.00

Nøgle afhentes og afleveres så vidt det er muligt i kontorets åbningstider. Aflevering kan dog efter aftale ske i vores postkasse ved indgangsdøren til Søren Frichs Vej 38A.

Parkering:

Ved indkørsel til Frichsparken er der til højre midt på pladsen, et område med betalingsparkering.

Betaling for parkering kan ske med VISA/dankort eller kontanter.

Ellers henvises der til Frichsparkens omkringliggende veje, hvor der flere steder kan parkeres uden betaling.

Alle andre parkeringsområder i Frichsparken må ikke benyttes, da de er forbeholdt områdets faste erhvervslejere, og kontrolleres af parkeringsvagter.

Praktiske information om anvendelse af Mødecenter Frichsparken, Søren Frichs Vej 38M, 1. (Lokale 21 A)

Forplejning:

Morgenmad - frokost - eftermiddagskaffe og evt. aftensmad, aftales med

**Gröne's Cafe, Søren Frichs Vej 36C, 8230 Åbyhøj, www.gronescafe.dk
tlf. 87 34 40 00, info@gronescafe.dk**

Forplejning aftales og afregnes særskilt med Gröne's Café.

Aflevering af lokalet:

Lokalet afleveres med bordopstilling som vist på oversigtstegningen af standardopstilling.

Lokalet skal være ryddet for papir, affald mv. Affald kan smides i affaldspande i lokalet.

Brugte vandflasker afleveres i særskilt beholder.

Whiteboard afleveres rensat.

Whiteboard rens og tilbehørssæt må ikke fjernes fra lokalet

Vinduer skal være lukket.

Klimaanlæg og projektor i loftet skal være slukket.

Lys i loftet skal være slukket.

Alt service som tilhører Grønes Café skal afleveres i caféen, Søren Frichs Vej 36C, i henhold til aftale med dem.

Effekter som efterlades, er på eget ansvar. Udlejer er ikke erstatningsansvarlig.

Rygning:

Rygning er hverken tilladt i lokalet eller på toiletterne/fællesarealer. Der henvises til udearealet foran hovedindgangen til "Mødecenter Frichsparken" - (38M).

Toiletter:

Herre- og dametoiletter i indganspartiet fra opgang 38M.
Toilet i kantineområdet.

Praktiske information om anvendelse af Mødecenter Frichsparken, Søren Frichs Vej 38M, 1. (Lokale 21 A)

Kantineområdet i kontorfællesskabet:

Kantineområdet og te-køkkenet i kontorfællesskabet er forbeholdt de faste lejere i "Kontorfællesskabet 38K", og således ikke kursister i Mødecenter Frichsparken. Kanten kan være booket til møder, og må da passeres under hensyntagende til dette.

Som udgangspunkt skal kursusudbyderen/lejereren bestille forplejning hos Grøne's Café.

Kursister i Mødecenter Frichsparken, som selv skal sørge for forplejning, henvises til at købe sin mad i Grønes Café, og indtage den der, eller ude i det fri.

Det er ikke hensigten, at der skal spises i kursuslokalet, ud over evt. morgenkaffe o.lign. som leveres fra Grønes Café. Vælger man alligevel at spise egne madpakker, må der spises ude på en bænk.

Er kursus holdet enige om at madpakkespisning er tilladt i kursuslokalet, skal man være opmærksom på, at der ikke forefindes service til madpakkespisning, kun glas og kander til vand, og det må IKKE hentes i det nærliggende te-køkken, da det tilhører "Kontorfællesskabet 38K" og ikke Mødecenter Frichsparken.

Tekøkken:

Alt service mv. i tekøkkenet tilhører de faste lejere i Kontorfællesskabet 38K, og må ikke anvendes af kursister mm. i Mødecenter Frichsparken.

Ligeledes tilhører kaffemaskiner og køleskab mv. i tekøkkenet også de faste lejere i Kontorfællesskabet 38K.

Alarm:

I de perioder hvor Mødecenter Frichsparken er åben for udlejning vil alarmen sædvanligvis være slået fra.

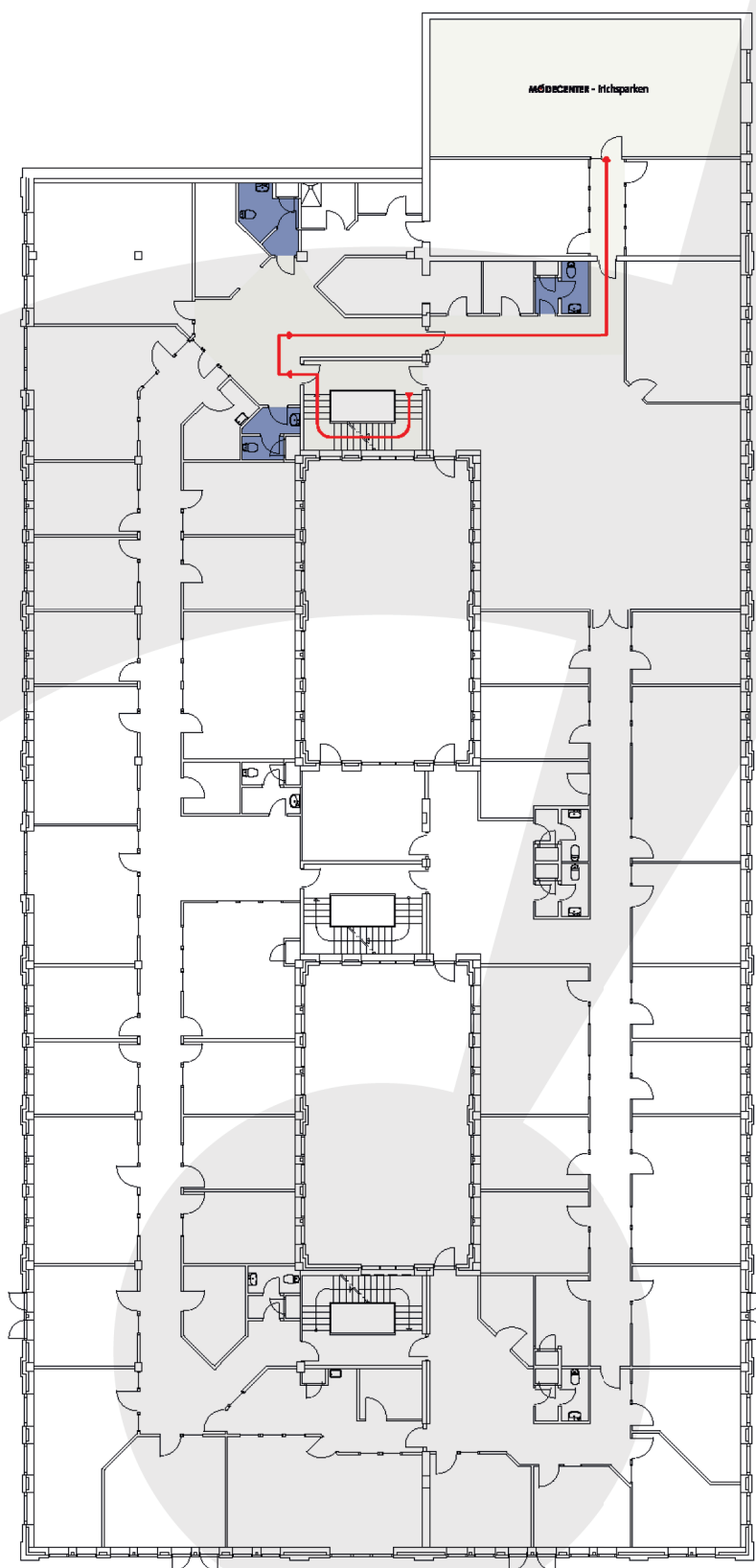
Såfremt der alligevel udløses en alarm, skal udlejer Ejendomsselskabet Olav de Linde straks kontaktes på tlf. 86 15 42 44, uden for kontortid vil der være omstilling til vagthavende vicevært.

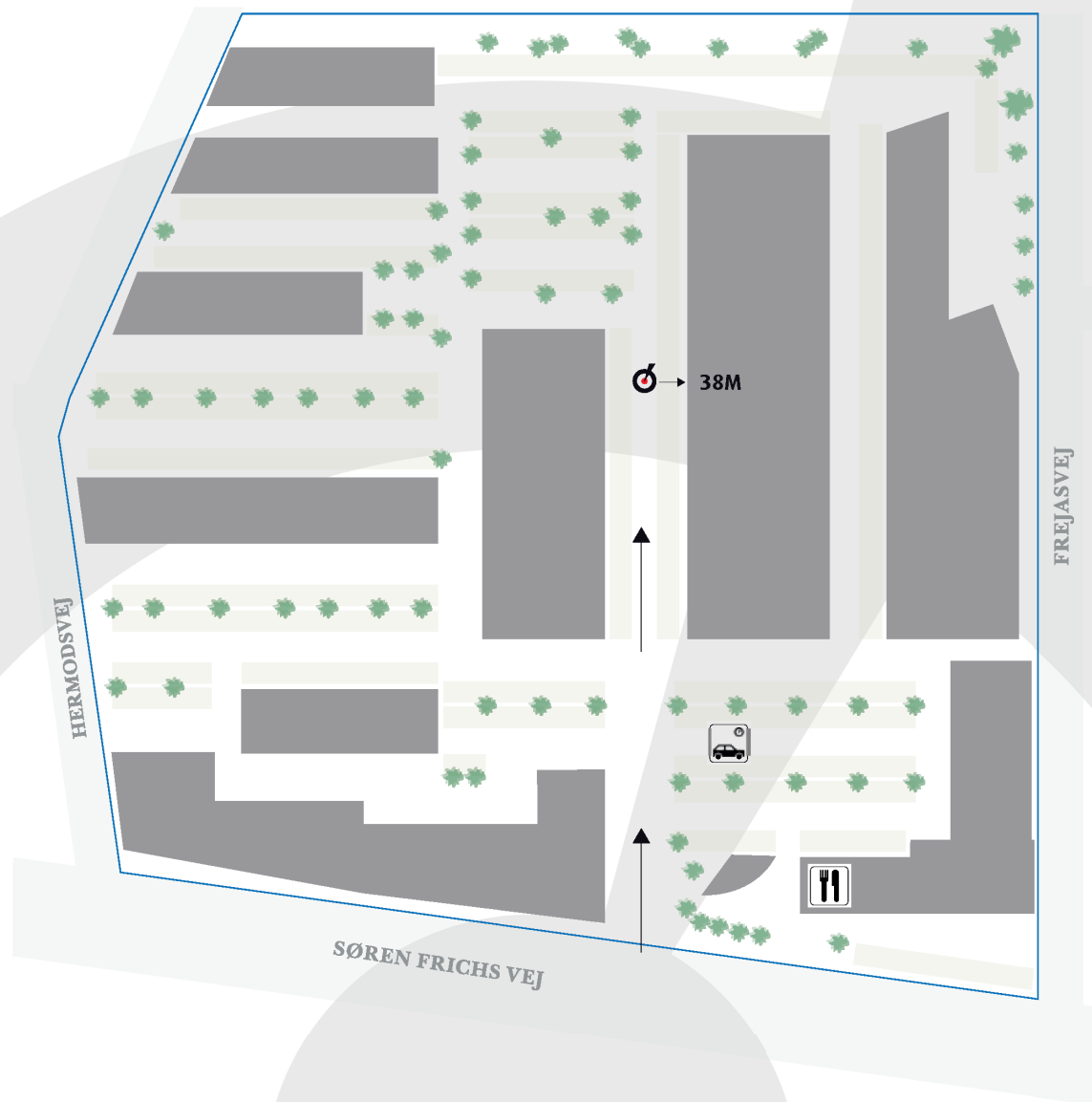
Problemer eller andet som skal løses i en fart:

Kontakt Ejendomsselskabet Olav de Linde for hjælp på tlf. 86 15 42 44, eller kontakt evt. den nævnte kontaktperson direkte.

Trådløst Netværk:

Der er i rummet etableret trådløst og kablet netværk. Se beskrivelse i mødelokalet.





-  **FRICHPARKEN**
-  **Hovedindgang - Mødecenter Frichsparken 38M (1. Sal)**
-  **Parkering - betalingsanlæg**
-  **Grønes Café - Frokostcafé og restaurant**